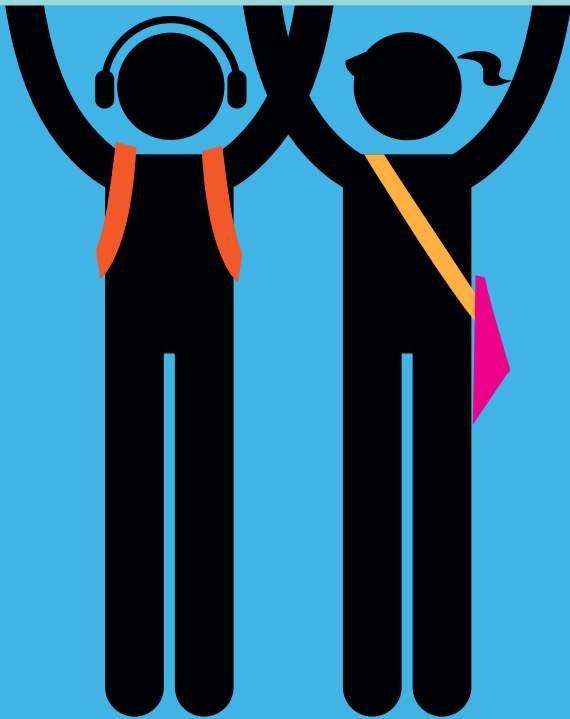


METROLINK®

PERSONAL SAFETY

GUIDELINES

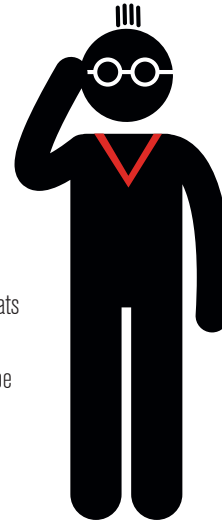
STAY ALERT. STAY WITH OTHERS. SPEAK UP.



STAY ALERT. STAY WITH OTHERS. SPEAK UP.

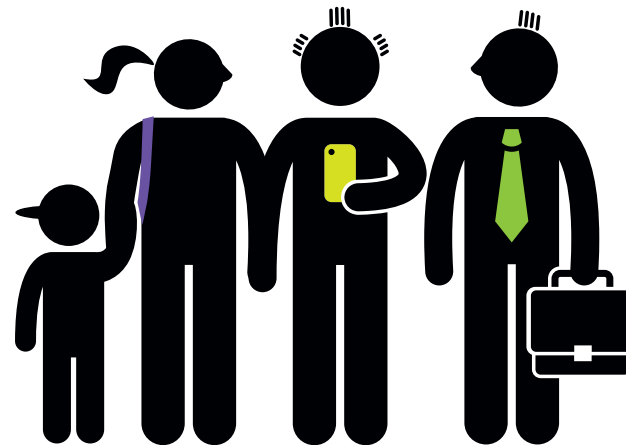
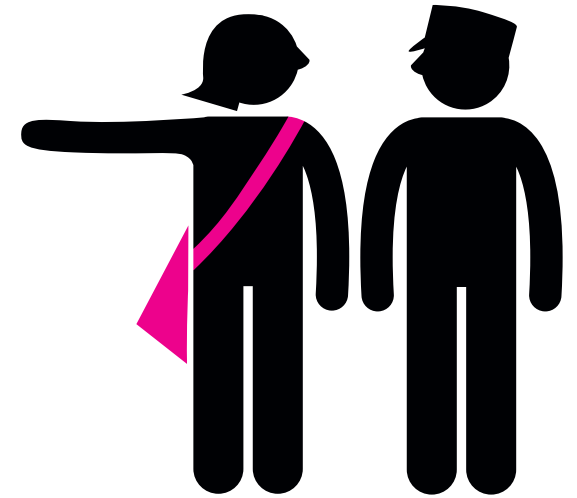
STAY ALERT

- Always be aware of your surroundings and the people around you, day or night.
- Use caution while using your cell phone or when wearing headphones near tracks or while waiting on station platforms.
- Trust your instincts. If someone or something makes you feel uneasy, move away, change seats and ask for help.
- Maintain a confident attitude. Don't appear to be an easy target.



SPEAK UP

- Scan your surroundings and report anything suspicious.
- Ask a Conductor for help.
- Share your concerns with a security guard or police officer.
- Call 800-371-5465 (LINK) to report.



STAY WITH OTHERS

- Travel with another rider or in a group.
- Stay near other people.

STATION SAFETY

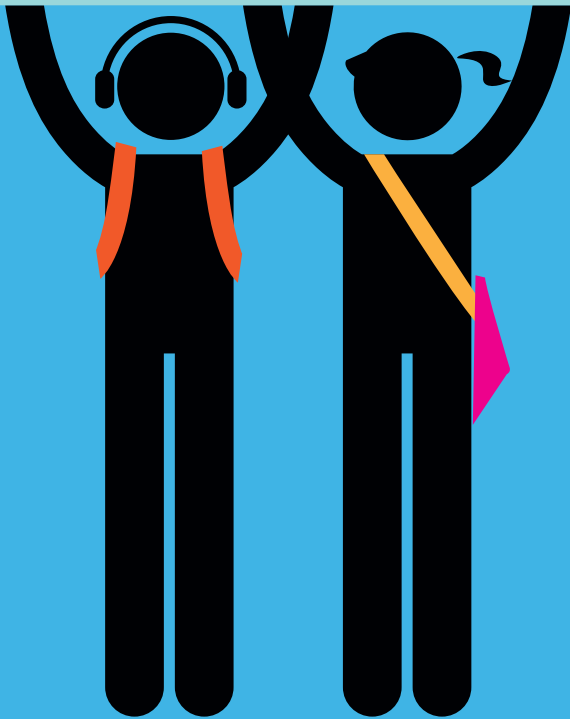
- Look both ways before walking through parking lots. Use the marked crosswalks where provided.
- Watch your surroundings. Leave any places in which you are uncomfortable.
- Remove all valuables from plain view inside your vehicle.
- Park in well-lit areas. Avoid parking in secluded parts of a parking lot. Stick to high traffic areas.
- Observe all signs and signals on the platform and at pedestrian crossings.



METROLINK®

SEGURIDAD PERSONAL

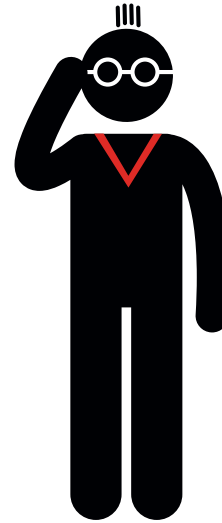
**MANTÉNGASE ALERTO.
PERMANEZCA CON OTROS.
PIDA AYUDA.**



MANTÉNGASE ALERTO. PERMANEZCA CON OTROS. PIDA AYUDA

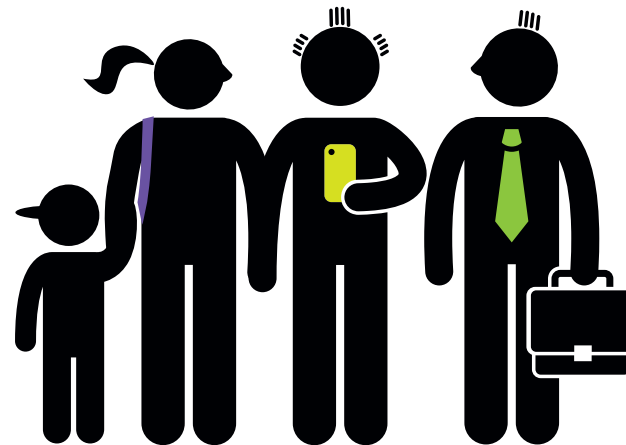
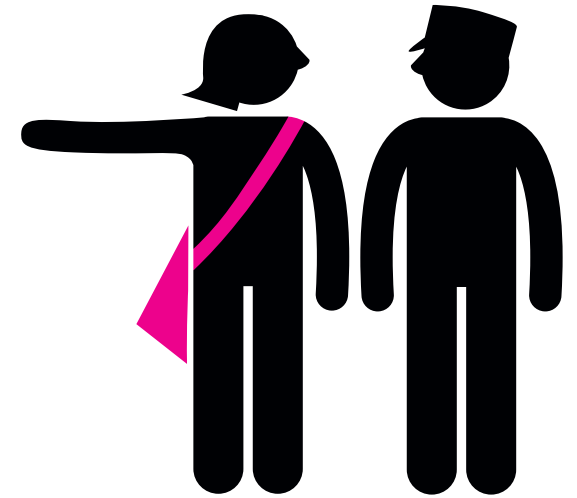
MANTÉNGASE ALERTO

- Siempre este consciente de su alrededor y la gente que le rodea, no importa si es de día o de noche.
- Use precaución usando su teléfono celular o audífonos cerca de los rieles o esperando en plataformas de la estación.
- Confíe en sus instintos. Si alguien o algo le hacen sentir incómodo, aléjese, cambie de asiento y pida ayuda.
- Mantenga una actitud confidente. No sea un blanco fácil.



PIDA AYUDA

- Este atento a su alrededor y reporte cualquier cosa sospechosa.
- Pida ayuda a un conductor.
- Pida ayuda a un oficial de policía.
- Llame al 800-371-5465 (LINK) para reportar actividades sospechosas.



SEGURIDAD EN LA ESTACIÓN

- Mire a ambos lados antes de caminar a través del estacionamiento. Use los cruces peatonales.
- Mire a su alrededor. Deje cualquier sitio donde se sienta incómodo.
- Quite todos los objetos de valor que estén visible dentro de su vehículo.
- Parque en áreas bien iluminadas. Evite estacionar en partes aisladas del estacionamiento. Manténgase en áreas de alto tráfico.
- Observe todos los signos y señales en la plataforma y en los cruces de peatones.



PERMANEZCA CON OTROS

- Viaje con un grupo u otro pasajero.
- Permanezca cerca de otras personas.